

AJUSTE DE CURVAS AOS DADOS DA
PREFEITURA DE SANTARÉM
RELACIONADOS À COVID-19

CASO SANTARÉM - PA

Publicado em covid.lapmat.com.br.

Atualizado em 10-07-2020.

Responsável: Prof. Hugo Alex Diniz - Docente UFOPA

SOBRE ESTE ESTUDO

- Este estudo é baseado exclusivamente nos dados da Prefeitura de Santarém, disponibilizados no endereço [instagram.com/prefeituradesantarem](https://www.instagram.com/prefeituradesantarem), suavizados com média centralizada de 5 dias;
- Este estudo não tem caráter preditivo. Os métodos utilizados analisam tendências, que apontam para possíveis cenários futuros, que são alterados diariamente pela dinâmica das políticas públicas e do comportamento da população;
- Reafirma-se a necessidade de distanciamento social como medida fundamental e permanente de controle da pandemia pois pode evitar novas ondas de contágio.

Mudanças nesta versão

- Arquivos diferentes para os dados referentes ao Brasil, Pará, Oeste do Pará e Santarém-PA;
- Na metodologia SIRD, fixamos a taxa de mortalidade em 1,15%, seguindo a metodologia utilizada por Villaverde e Jones (2020) e baseando-se em dados obtidos pelo estudo EPICOVID19-BR (UFPEL, 2020).

CASO SANTARÉM - PA

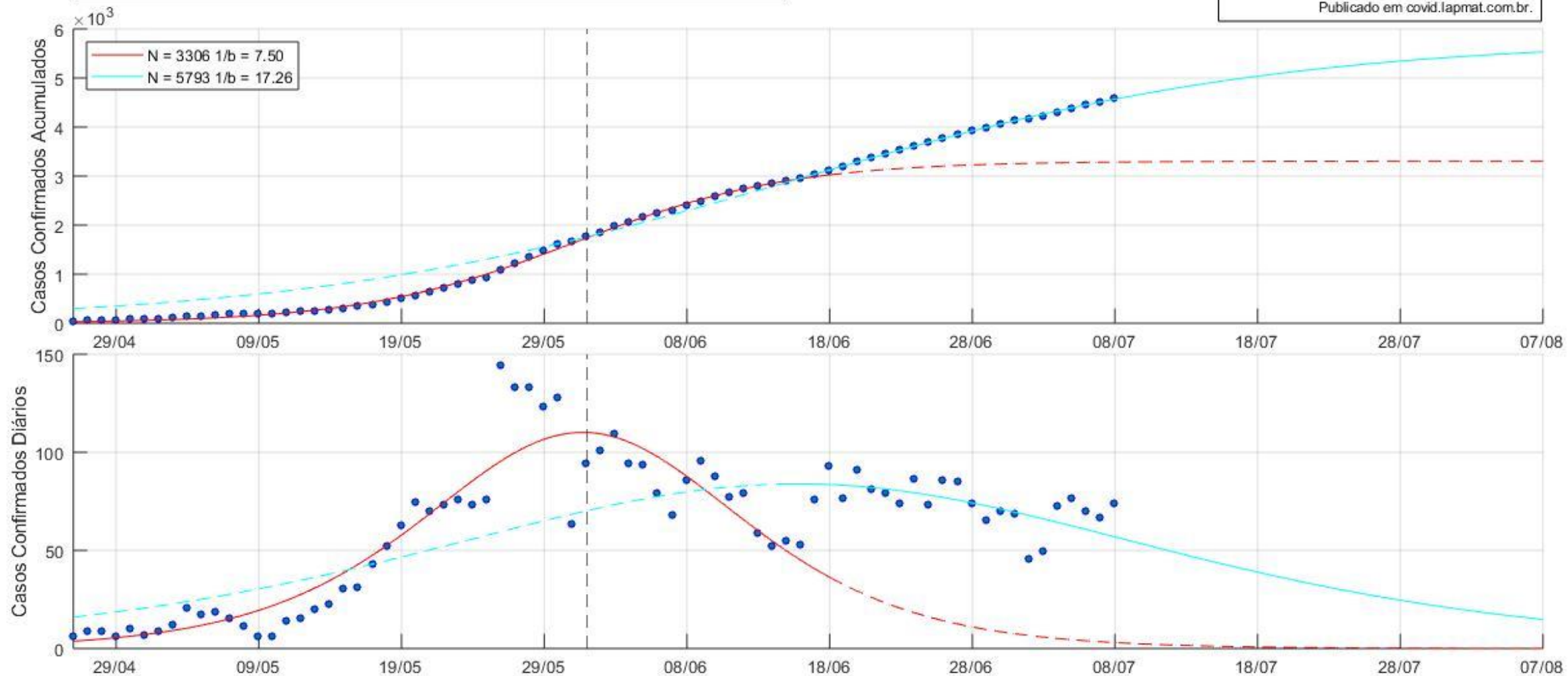
- Dados do dia 10/07/2020:
 - 4.727 casos confirmados – 1551,9 por cem mil habitantes (acima do índice do Pará)
 - 271 óbitos – 88,9 por cem mil habitantes (acima do índice do Pará)
- $R_0 = 2,85$ $R_{\text{efet}} = 0,65$.
- Estimativas

	Estimativa anterior para 30/06	30/06	Estimativa para 31/07
Casos Confirmados	3.350	4109 (+22%)	5.931
Óbitos	199	236 (+18%)	327

Santarém - Casos Confirmados - Logístico

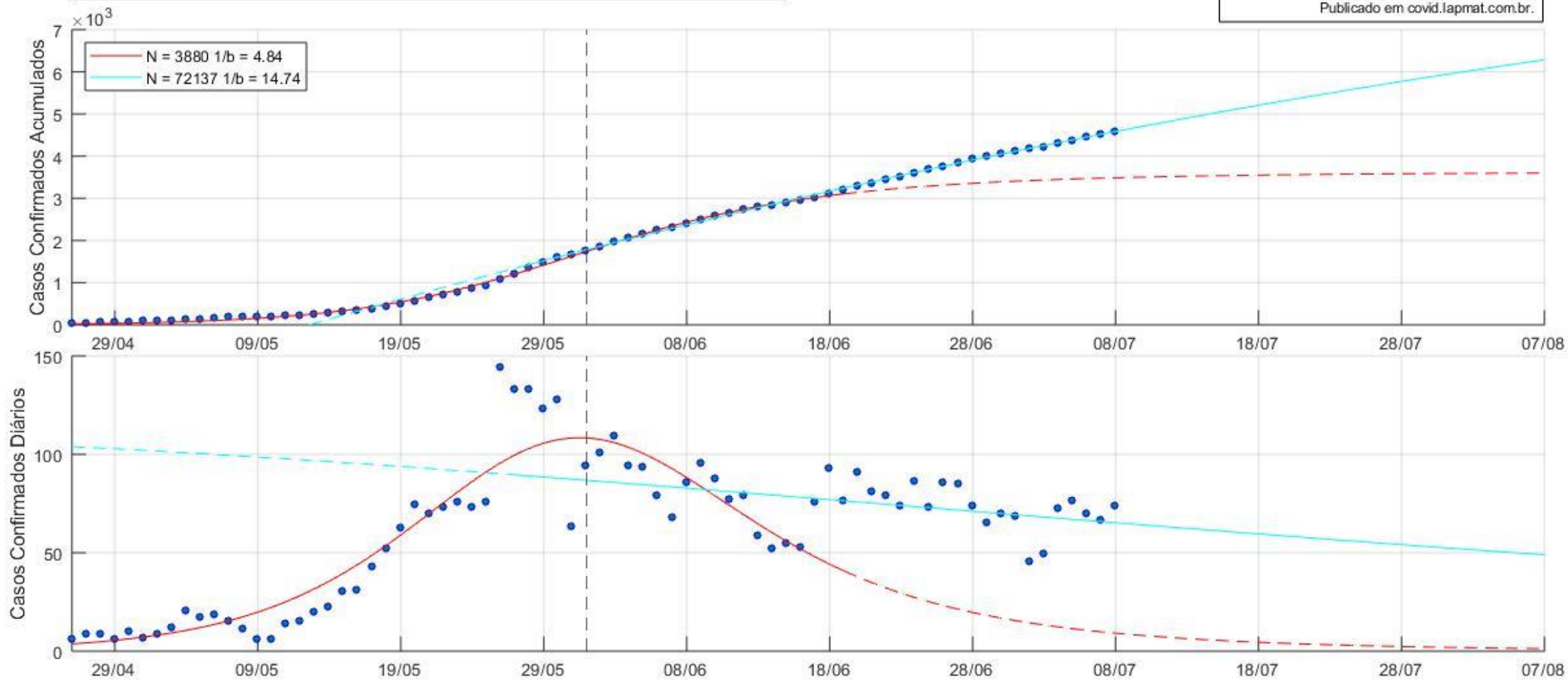
Inflexão: 01-Jun-2020

Baseado em dados do Ministério da Saúde,
obtidos em covid.saude.gov.br,
suavizados com média centralizada de 5 dias.
Atualizado em 10-07-20.
Publicado em covid.lapmat.com.br.



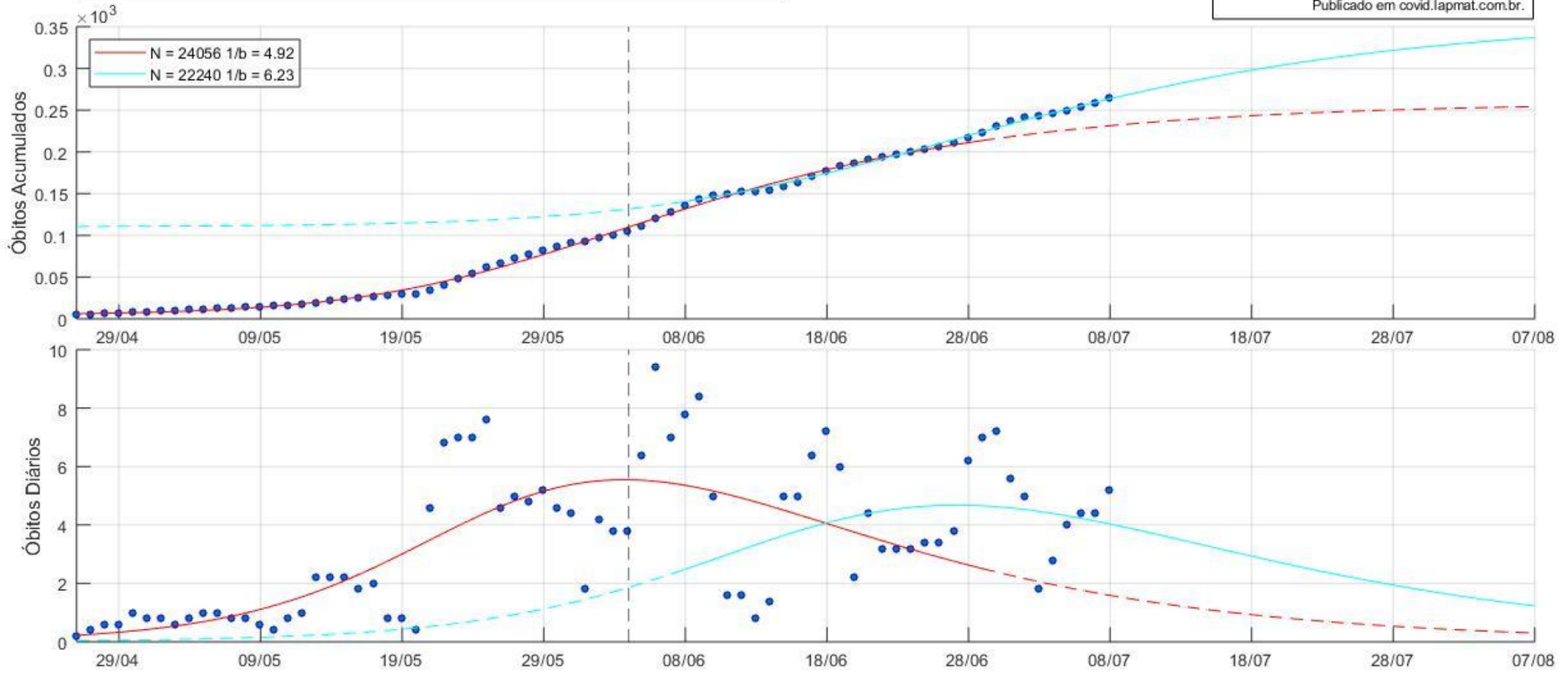
Santarém - Casos Confirmados - SIR
 $R_0 = 2.89$ $R_{\text{efet}} = 0.889$ Inflexão: 01-Jun-2020

Baseado em dados do Ministério da Saúde,
obtidos em covid.saude.gov.br,
suavizados com média centralizada de 5 dias.
Atualizado em 10-07-20.
Publicado em covid.lapmat.com.br.



Santarém - Óbitos - SIRD
 $R_0 = 2.85$ $R_{\text{efet}} = 0.65$ Inflexão: 04-Jun-2020

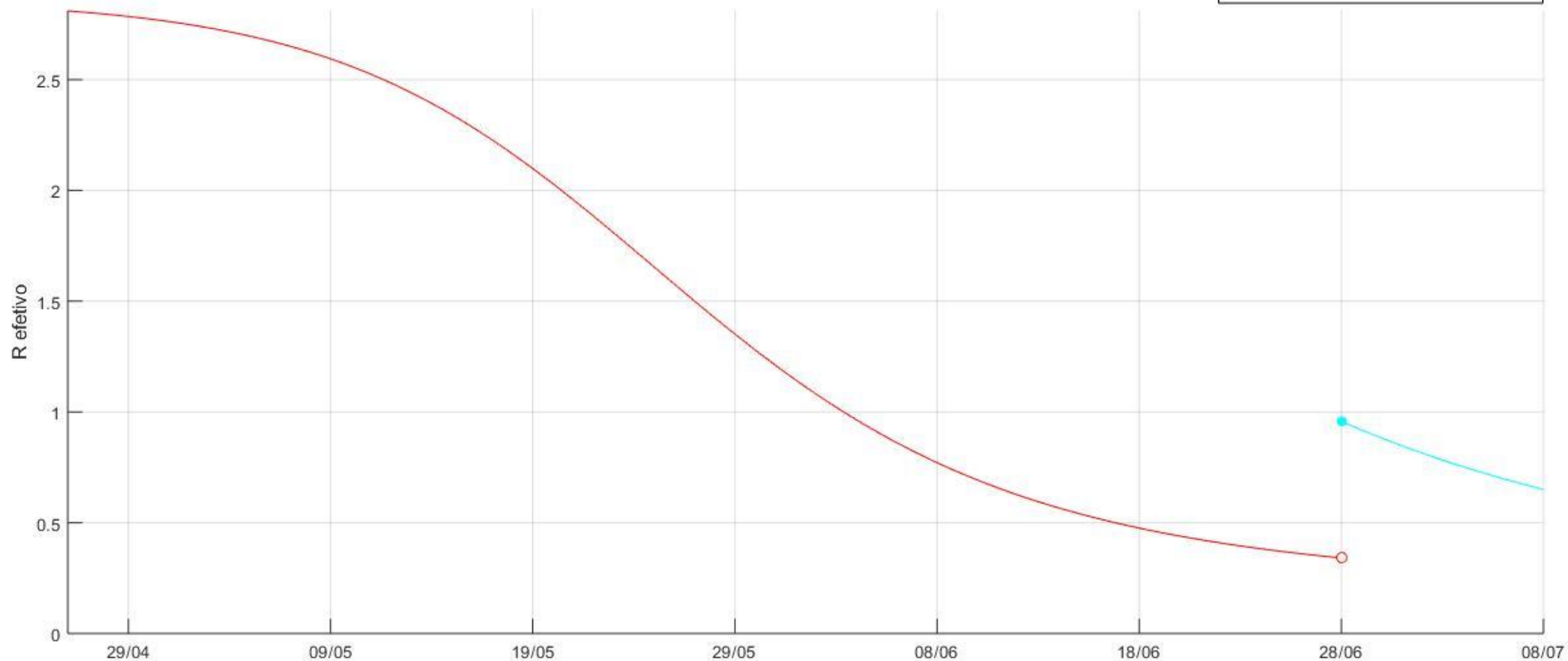
Baseado em dados do Ministério da Saúde,
óbitos em covid.saude.gov.br,
suavizados com média centralizada de 5 dias.
Atualizado em 10-07-20.
Publicado em covid.lapmat.com.br.



Santarém - Número de Reprodução - SIRD

$$R_0 = 2.85 \quad R_{\text{efet}} = 0.65$$

Baseado em dados do Ministério da Saúde,
obtidos em covid.saude.gov.br,
suavizados com média centralizada de 5 dias.
Atualizado em 10-07-20.
Publicado em covid.lapmat.com.br.



SOBRE OS MODELOS

Logístico

- Baseado apenas nos dados de casos confirmados;
- Depende de 3 parâmetros (número inicial de suscetíveis, número inicial de infectados, taxa de transmissão), calculados de modo a minimizar a soma dos quadrados dos resíduos.

SIR

- Baseado apenas nos dados de casos confirmados;
- Depende de 4 parâmetros (número inicial de suscetíveis, número inicial de infectados, taxa de transmissão e taxa de recuperação);
- A taxa de recuperação foi fixada na estimativa de 14 dias por pessoa (OMS, 2020). Os outros 3 parâmetros foram calculados de modo a minimizar a soma dos quadrados dos resíduos.

SIRD

- Baseado apenas nos dados de óbitos totais;
- Depende de 5 parâmetros (número inicial de suscetíveis, número inicial de infectados, número inicial de óbitos, taxa de transmissão, taxa de recuperação e taxa de mortalidade);
- A taxa de recuperação foi fixada na estimativa de 14 dias por pessoa. A taxa de mortalidade foi fixada na estimativa de 1,15%, baseando-se em dados do estudo EPICOVID19-BR (UFPEL, 2020). Os outros 4 parâmetros foram calculados de modo a minimizar a soma dos quadrados dos resíduos.

REFERÊNCIAS

- VILLAVERDE, J. & JONES, C. **Estimating and Simulating a SIRD Model of COVID-19 for Many Countries, States, and Cities**. CEPR Discussion Paper DPI4711, 2020. Disponível em <https://ssrn.com/abstract=3594346> . Acesso em 07/07/2020.
- ORGANIZAÇÃO MUNDIAL DA SAÚDE. (OMS). **Report of the WHO-China Joint Mission on Corona Disease 2019 (COVID-19)**. 2020. Disponível em <https://www.who.int/docs/default-source/coronaviruse/who-china-joint-mission-on-covid-19-final-report.pdf> . Acesso em 07/07/2020.
- UNIVERSIDADE FEDERAL DE PELOTAS (UFPEL). **EPICOVID19-BR divulga novos resultados sobre o coronavírus no Brasil**. 2020. Disponível em <https://bit.ly/Epicovid19BRfases1-3> . Acesso em 07/07/2020.